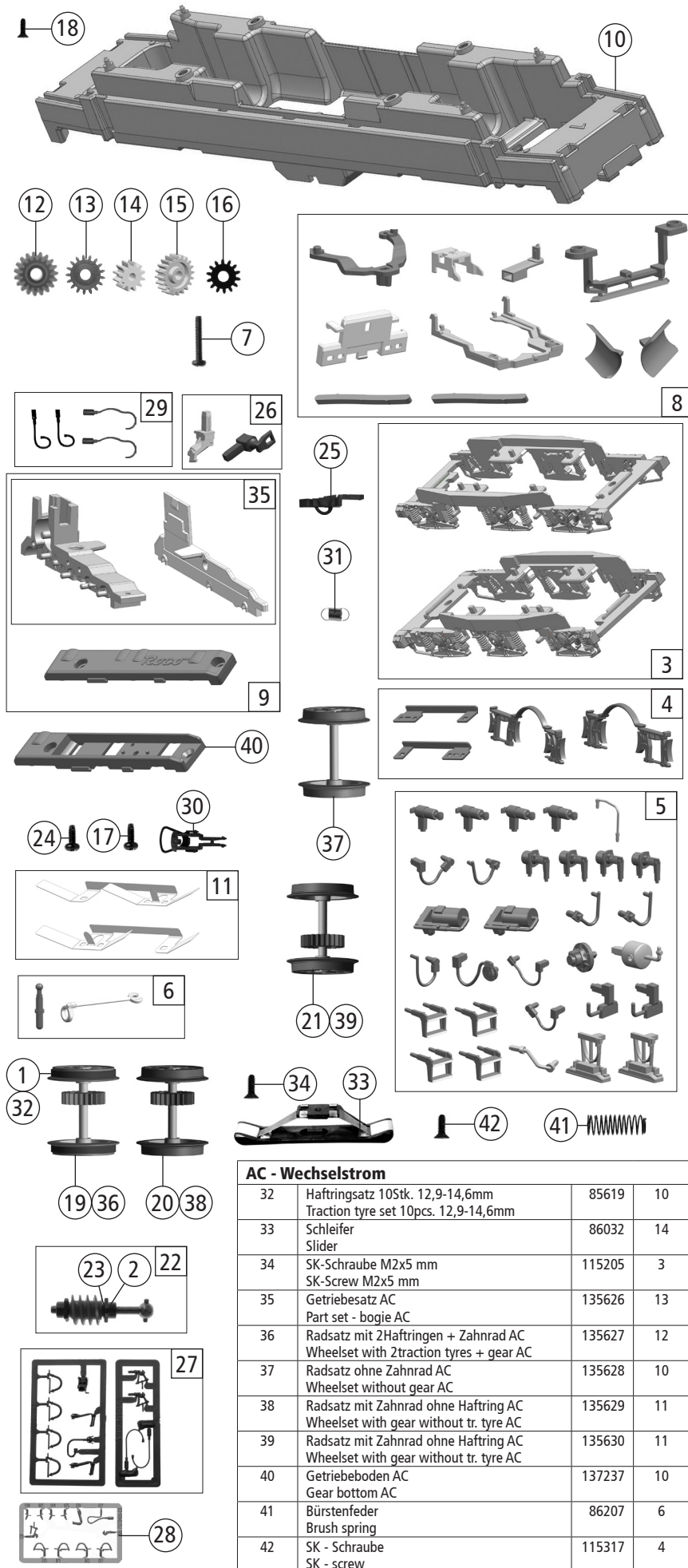


Pos. Nr. Pos.no.	Beschreibung Description	Art.-Nr. Art.no.	Preisgruppe Price bracket
73368	D-DB BR 151	=	
73369		=	🔊
79369		~	🔊
1	TS - Fenster + Lichtleiter Part set window + light guide	134455	15
2	Dachaufbau A lackiert Roof top A coated	135616	7
3	Führerstand 1+2 Drivers cab 1+2	135615	8
4	TS - BR 151 lackiert Part set for BR 151 coated	137201	15
5	Pufferbohle eckig Buffer beam angular	135617	5
6	TS - Befestigungshorn Part set - fastening horn	135618	6
7	Anschlag Part	135619	7
8	TS - Puffertritt, Isolatorbrücke Part set - Buffer step, insulator bridge	137208	13
9	Gehäuse kpl. Betr. Nr. 151 070-0 Body assembly No. 151 070-0	143603	34
10	Motordistanzplatte Motor spacer plate	143666	4
11	Kardanwelle Cardan shaft	105906	4
12	Platine kpl. m. 2x6 LED-Platine Printed circuit ass. w. 2x6 LED printed circuit	137216	30
13	Brückenstecker - Plux16 Connector - Plux 16	133241	10
14	Motor mit 2 Schwunghmassen, Kardanschale Motor with 2 flywheels, cardan bearing	85112	28
15	Motorkontaktfeder 2,3x9,9mm Motor contact spring 2,3x9,9mm	116812	3
16	GF - Schraube M 6x4 mm GF - screw M 6x4 mm	114850	3
17	Scheibenwischer gebogen Wiperscreen wipers curved	134451	5
18	TS - Dachgitter Metall gebogen Part set - roof grid metal curved	134452	18
19	Fronttritt Metall gebogen Front step metal curved	140332	9
20	Scheinwerferring Headlight ring	134454	5
21	Puffer eckig Buffer angular	109792	3
22	Dachleitung Roof wire	135624	14
23	E-Lokführer E-loco driver	115098	6
24	Stromabnehmer Pantograph	85528	19
25	Isolator groß Insulator large	137209	5
26	TS - Griffe Part set - handrails	140379	10
27	Lüfter senkrecht Fan vertical	135783	3
28	Zugfunkantenne lang Train radio antenna long	143669	3
29	UIC-Dose UIC-socket	130065	3
30	Topf Can	135183	4
31	TS - Isolatoren Part set - insulators	109098	6
32	Stützisolator Insulator	88001	3
33	GF-Schraube M2x4 mm GF-screw M2x4 mm	114877	3
34	Hauptschalter, Isolator 1 mit Loch Main switch, insulator with 1 hole	106109	6
35	TS - Griffstangen Part set - Handrails	135621	10
36	Dachleitung 5 Roof wire 5	135622	10
37	Waschdüse Washer nozzle	135623	6
38	Kardanschale kurz Cardan bearing	87129	4
39	Hauptschalterplatte Main switch board	134450	6
40	Typhon Siren	139160	3
<b>Sound</b>			
41	Sound-Steckdecoder - 22 Plux Sound decoder - 22 Plux	129000	39
42	Lautsprecher Loudspeaker	129524	14
43	Platine kpl. mit 2x6 LED-Platine + Sound Print. circuit ass. w. 2x6 LED pr. circ. + Sound	135625	33
44	Lautsprecherbox Loud speaker box	135926	4



Pos. Nr. Pos.no.	Beschreibung Description	Art.-Nr. Art.no.	Preisgruppe Price bracket
73368	D-DB BR 151	=	
73369		=	
79369		~	
1	Haftringsatz 10Stk. 12,9-14,6mm Traction tyre set 10pcs. 12,9-14,6mm	85614	10
2	Lager für Schneckenachse Worm axle bearing	89749	6
3	DG-Blenden 1+2 Bogie frame 1+2	134444	12
4	TS - Kabelhalter, Bremsbacken Part set - cable holder, brake shoes	137204	9
5	TS - Blendensteckteile Push in part set for bogie	137205	14
6	Erdungsbolzen+Leitung Part set	135620	8
7	GF-Schraube M1,6x6 mm GF-screw M1,6x6 mm	114836	3
8	TS - Schneckendeckel, Kupplungskammer Part set - Worm cover, coupling cover	137213	12
9	Getriebebesatz 3tlg. Gear box 3pcs.	137214	14
10	Grundrahmen Main frame	137215	16
11	Radkontakt li.+re. Wheel contact le.+ri.	137217	7
12	Schneckenrad Z17/19 Worm gear Z17/19	86413	5
13	Zahnrad Z=17 M=0,4 mm Gear Z=17 M=0,4 mm	86418	5
14	Zahnrad Z=12 M=0,4 mm Gear Z=12 M=0,4 mm	86471	3
15	Zahnrad Z=20 Gear Z=20	137218	6
16	Zahnrad Z=14 M=0,4 mm Gear Z=14 M=0,4 mm	111115	3
17	GF-Schraube M2x5 mm GF-screw M2x5 mm	114966	3
18	SK-Schraube M1,6x4 mm SK-screw M1,6x4 mm	115161	3
19	Radsatz mit 2Haftringen + Zahnrad Wheelset with 2traction tyres + gear	134445	12
20	Radsatz mit Zahnrad ohne Haftring Wheelset with gear, without traction tyre	134446	11
21	Radsatz mit Zahnrad ohne Haftring Wheelset with gear, without traction tyre	134447	11
22	Schneckensatz mit Kardankugel Worm set with cardan	137222	13
23	Beilagscheibe Washer	137223	4
24	GF - Schraube GF - screw	114828	3
25	Kurzkupplung Short coupling	115550	6
26	Zugheizkupplung + Zugheizdose Heating coupling + heating socket	128440	5
27	Zubehör Rahmensatz Set of accessory frames	108322	7
28	TS-Bremschläuche und Zughaken Part set of brake tubes & coupling hooks	139832	7
29	TS - Heizschlauch + Heizkupplung Part set - heat tube + heat coupling	116227	3
30	Standardkupplung Standard coupling	89246	6
31	Zugfeder Spring	86208	3

AC - Wechselstrom			
32	Haftringsatz 10Stk. 12,9-14,6mm Traction tyre set 10pcs. 12,9-14,6mm	85619	10
33	Schleifer Slider	86032	14
34	SK-Schraube M2x5 mm SK-Screw M2x5 mm	115205	3
35	Getriebebesatz AC Part set - bogie AC	135626	13
36	Radsatz mit 2Haftringen + Zahnrad AC Wheelset with 2traction tyres + gear AC	135627	12
37	Radsatz ohne Zahnrad AC Wheelset without gear AC	135628	10
38	Radsatz mit Zahnrad ohne Haftring AC Wheelset with gear without tr. tyre AC	135629	11
39	Radsatz mit Zahnrad ohne Haftring AC Wheelset with gear without tr. tyre AC	135630	11
40	Getriebeboden AC Gear bottom AC	137237	10
41	Bürstenfeder Brush spring	86207	6
42	SK - Schraube SK - screw	115317	4

Ersatzteile erhalten Sie direkt unter [www.roco.cc](http://www.roco.cc), bei Ihrem Fachhändler oder Ihrer Landesvertretung.  
Spare parts can be ordered directly at [www.roco.cc](http://www.roco.cc) and from your local dealer or country representative.